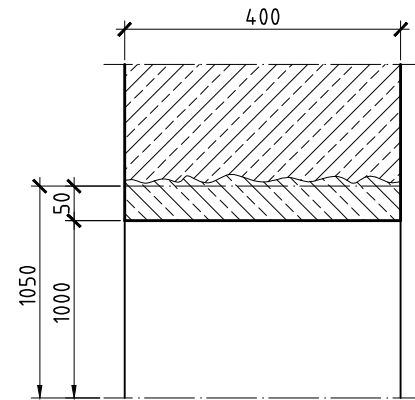
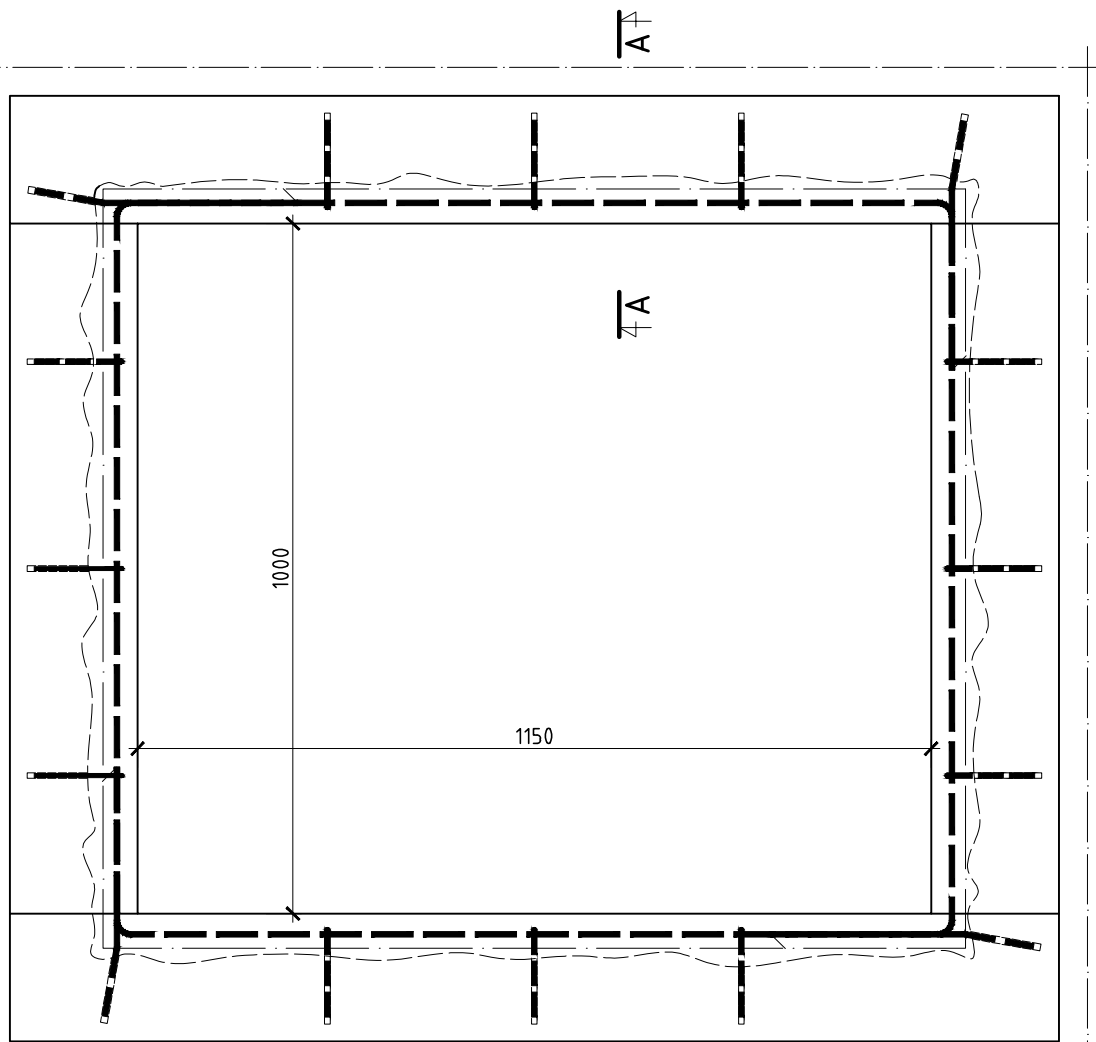


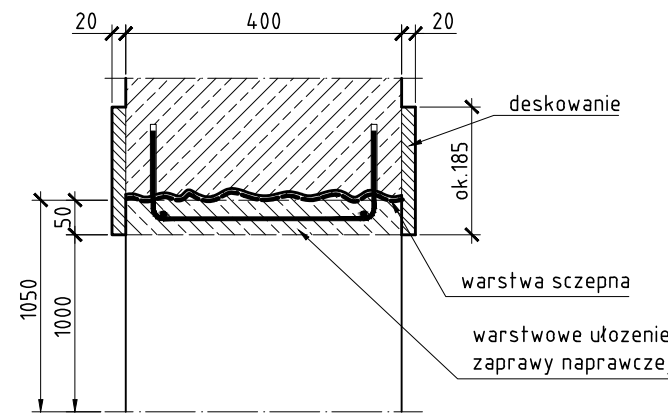
ETAP IV - widok otworu przegrody
Skala 1:10



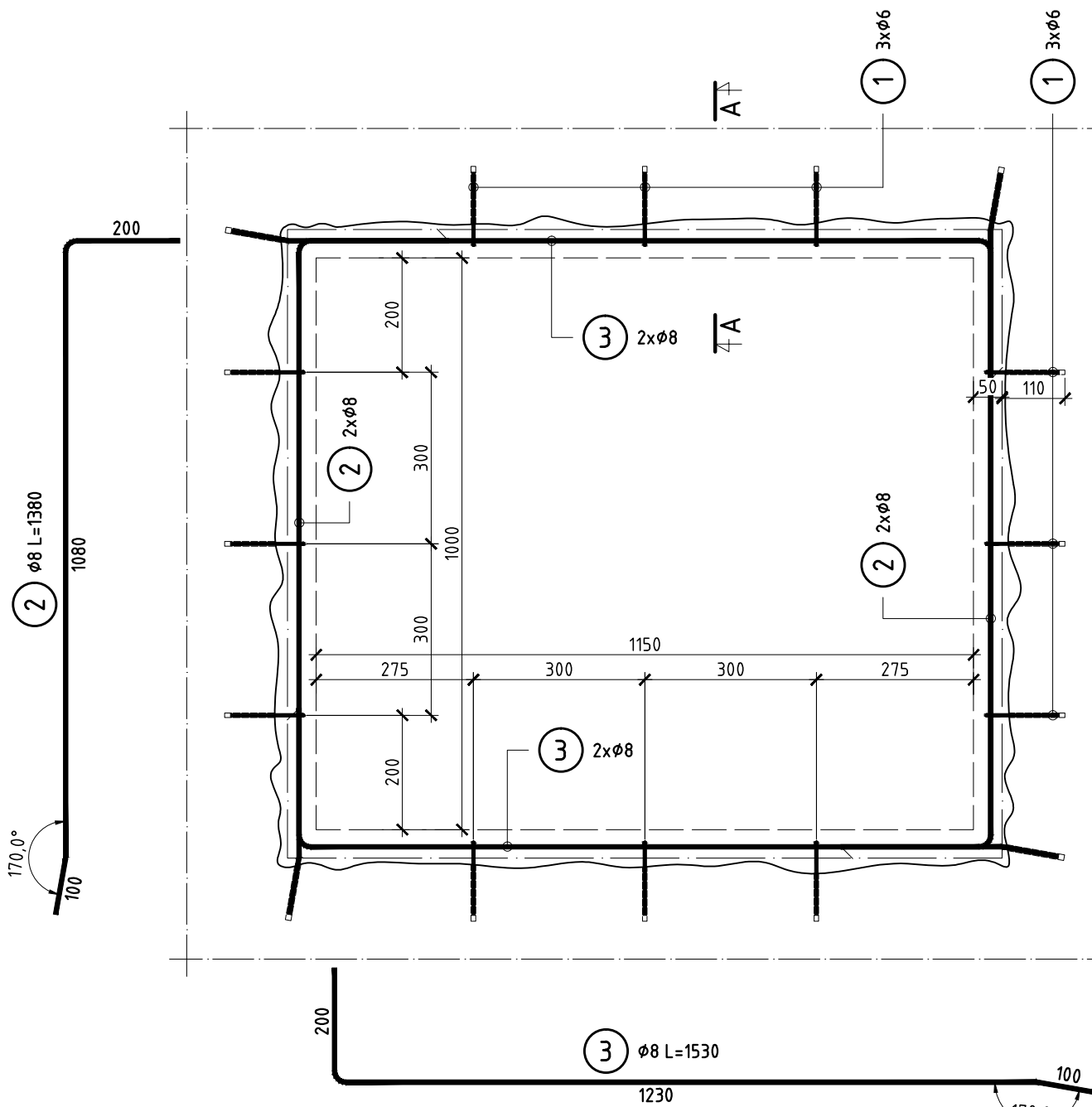
Przekrój A-A
Skala 1:10



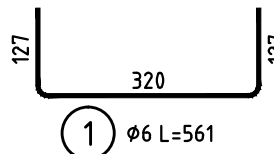
ETAP III - widok otworu przegrody
Skala 1:10



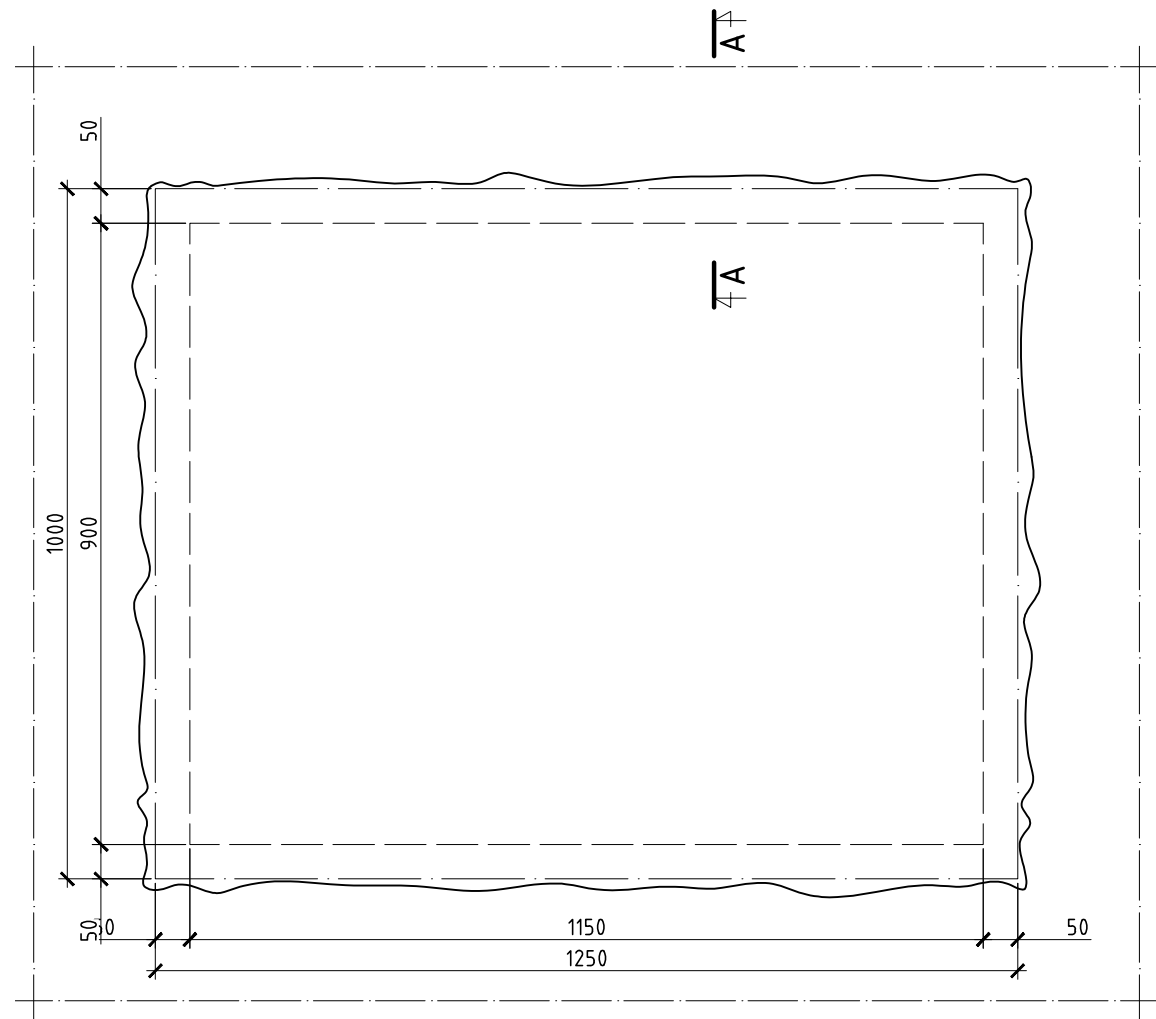
Przekrój A-A
Skala 1:10



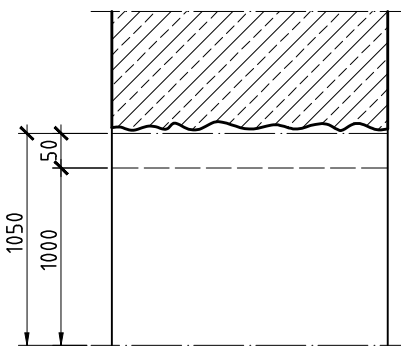
ETAP II - widok otworu przegrody
Skala 1:10



Przekrój A-A
Skala 1:10



ETAP I - widok otworu przegrody
Skala 1:10



Przekrój A-A
Skala 1:10

UWAGI:
1. Wymiary sprawdzić na budowie.

ETAPOWANIE.

- Etap I - Wytyczenie wymiarów otworu.
Etap II - Osadzenie zbrojenia.
Etap III - Ułożenie zaprawy naprawczej w deskowaniu.
Etap IV - Rozdeskowanie gotowego otworu.

UWAGA:

1. Zaprawę naprawczą do betonu o gwarantowanej wytrzymałości na ściskanie co najmniej 20MPa.
2. Na oczyszczzonej powierzchni istniejącego betonu ułożyć warswę szczipną.

Ilość szt.	Nazwa części lub rysunku	Poz.	Nr normy lub rysunku	Materiał	jednej szt. Masa w kg	całkowita Masa w kg
Nr rew.						
Data						
Podpis						
Tytuł: P.W. Przebudowa Pawilonu I Głównego Instytutu Górnictwa w Katowicach						
Wykonanie otworu w ścianie żelbetowej						
BIURO INŻYNIERYJNO-PROJEKTOWE PRINT SP. Z O. O.						
Funkcja	Imię i nazwisko	Nr upr.	Podpis	Zastępuje rysunek:		
Wykonat	mgr inż. A. Medaj	-				
Projektował	mgr inż. M. Szewczyk	448/94		Nr archiwalny:		
Sprawdził	inż. Stanisław Kowalski	764/94				
Kier. biura	inż. Stanisław Kowalski	764/94		Nr rysunku:		
Skala:	1:10	Format: 850x297	Data: 03.2016	618.850-038		Rewizja: 00